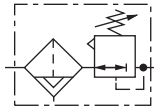


НЕРЖАВЕЮЩАЯ СТАЛЬ

Фильтр-регулятор

B38 - 1/2, 3/8 & 3/4" PTF

B38



Разработанные для применения в коррозионном окружении

Металлические части отвечают NACE

Стандарт MR-01-75*

Применение включает морское окружение, нефтяное и газовое производство, химические и пищевые процессы, медицинские исследования

Модели с сбросом и без сброса. Модели со сбросом позволяют снизить давление тупиковая

* NACE (Национальная Ассоциация Инженеров Коррозии) рекомендует для месторождений нефти, как защищенных от образования трещин под воздействием сульфидов на скважине и от другой коррозионной окружающей среды.

Техническая информация

Текущая среда:

Только сжатый воздух

Максимальное входное давление:

17 бар (автоматический дренаж)
31 бар (ручной дренаж)

Расход:

50 дм³/сек

Типовой расход при входном давлении 12 бар установленном давлении 8 бар и перепаде в 1 бар от установленного.

Порт манометра:

1/4" PTF

Порт сброса:

1/8" PTF

Температура окружающей среды:

-40°C ... +80°C

Консультируйтесь с нашей технической службой при применении ниже +2°C

Присоединение автоматического дренажа:

1/4" PTF

Автоматический режим управления дренажем (поплавковое управление):

Для закрывания дренажа: более чем 0,3 бар

Для открывания дренажа: менее чем 0,2 бар

Минимальный расход воздуха, необходимый для закрывания дренажа 1 дм³/сек

Материалы

Корпус: нержавеющая сталь
Крышка: нержавеющая сталь

Колба: нержавеющая сталь

Регулирующий винт:

нержавеющая сталь

Элемент: высококонцентрированный полиэтилен

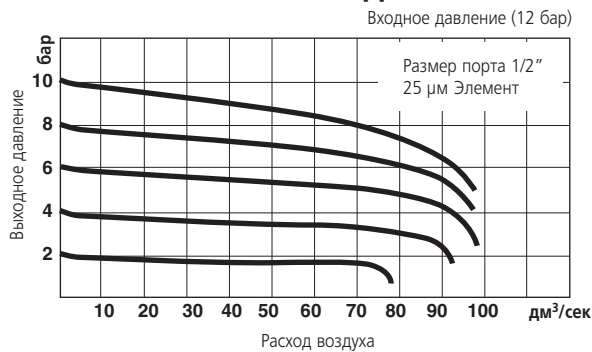
Эластомерные материалы:

синтетический каучук

Принадлежности

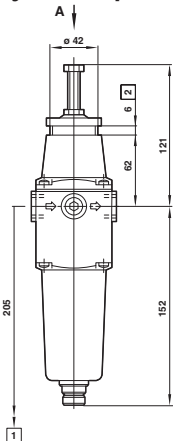
Серии	Монтажный кронштейн и гайка	Манометр	Панельная гайка	Пластиковая ручка настройки
B38	18-001-973 (включая панельную гайку)	18-013-909 (0-10 бар) 18-013-913 (0-6 бар)	5988-02 (Только гайка)	74630-04

ХАРАКТЕРИСТИКИ РАСХОДА



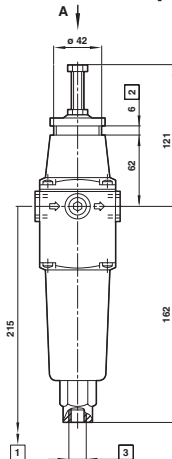
Размеры

Ручной дренаж



- Минимальный зазор, необходимый для снятия колбы
- Максимальная толщина панели 6 мм
- Соединение 1/4" PTF

Автоматический дренаж



Выбор опций

B38-★★★★★A

Размер порта	Обозначение	←
3/8" PTF	3	
1/2" PTF	4	
3/4" PTF	6	
Материалы	Обозначение	←
Нитрильные эластомеры	4	
Диафрагма	Обозначение	←
Со сбросом с панельной гайкой	4	
Без сброса с панельной гайкой	5	
Регулируемый диапазон выходного давления*	Обозначение	←
0,04 ... 2 бар	C	
0,07 ... 4 бар	F	
0,3 ... 9 бар	L	
0,7 ... 17 бар	S	
Элемент	Обозначение	←
5 мкм	1	
25 мкм	2	
Дренаж	Обозначение	←
Автоматический	A	
Ручной	M	

* Выходное давление может регулироваться выше и меньше, чем указанные. Не используйте эти блоки, чтобы управлять давлением за пределами указанных диапазонов.